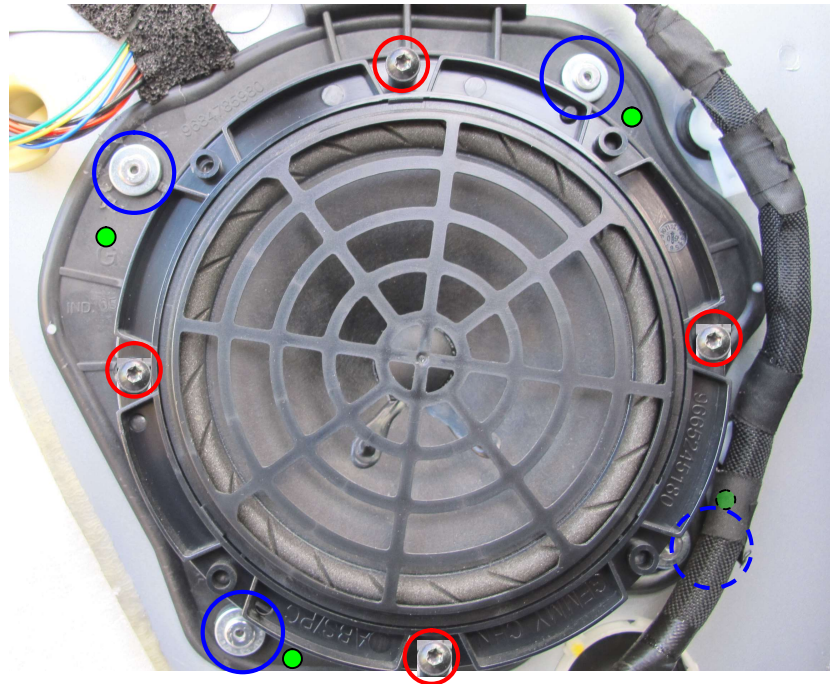


308cc Türfänger austauschen

Die untere und obere Türverkleidung demontieren.

Um an den Türfänger zu gelangen muss der Lautsprecher ausgebaut werden. Der Lautsprecher sitzt in einer Schale, die zusammen mit dem Lautsprecher ausgebaut wird. Der Lautsprecher hat 8 Befestigungslöcher, ist aber nur mit 4 in seiner Schale befestigt (rot). Diese, wie erwähnt entfernt man aber nicht.

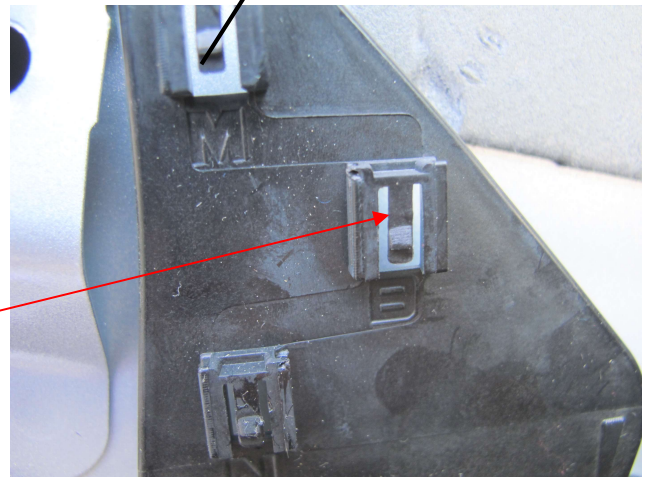
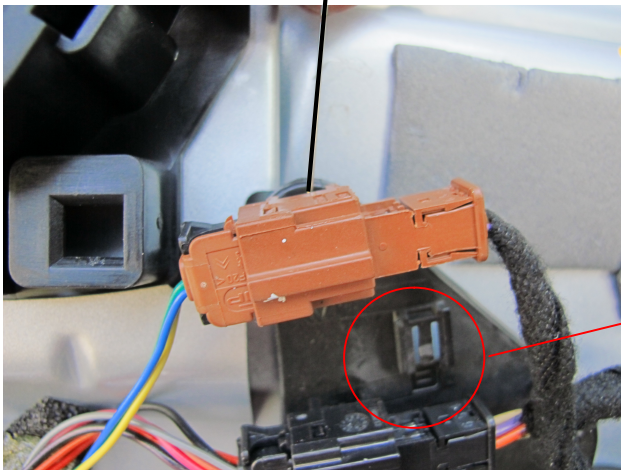


Die Lautsprecherschale ist mit vier 6-mm Popnieten befestigt (blau). Die bohrt man aus, ersetzt sie aber beim wieder Einbau nicht mehr, stattdessen jetzt schon vor dem Ausbohren unmittelbar neben den alten Popnietenlöchern durch den Rand der Lautsprecherschale an geeigneter Stelle vier kleine Befestigungslöcher ● für Blechschrauben bohren.

Die Löcher der Popnieten in der Tür später mit Scotchtape abdecken oder die Schäfte als Führungen stecken lassen.

308cc Türfänger austauschen

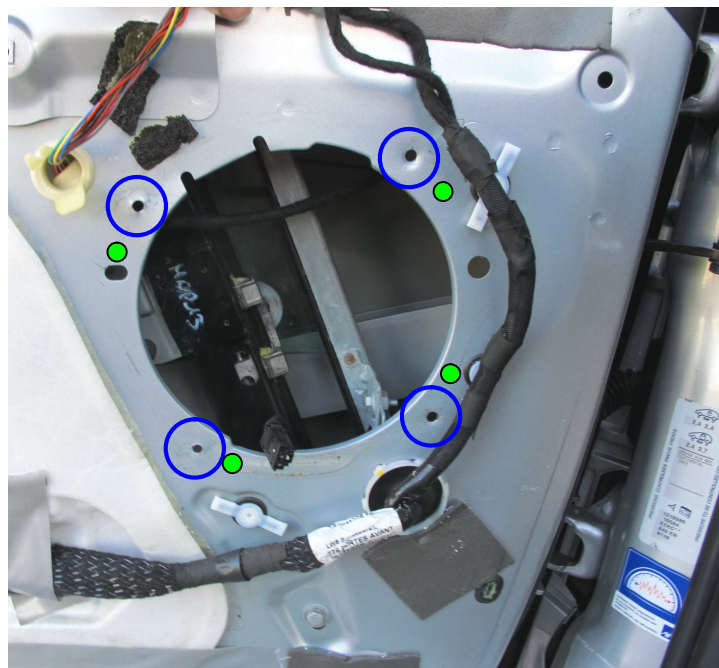
Wenn man die Schale ganz wegnehmen will kann man die 2 "fremden" Stecker, die daran befestigt sind ausrasten, indem man mit einer dünnen Nadel die Sperren ausklinkt (schräg hinein sticht) und nach oben abzieht (auf der Beifahrerseite nach unten). Den Lautsprecher-Stecker muss man dann natürlich auch abziehen (die mechanische Sperre eindrücken). Aber am einfachsten lässt man einfach alles an den Drähten hängen.



Nach dem Entfernen der Lautsprecherschale kann man an den Türfänger gelangen.

Original
Befestigungs-
Löcher ○

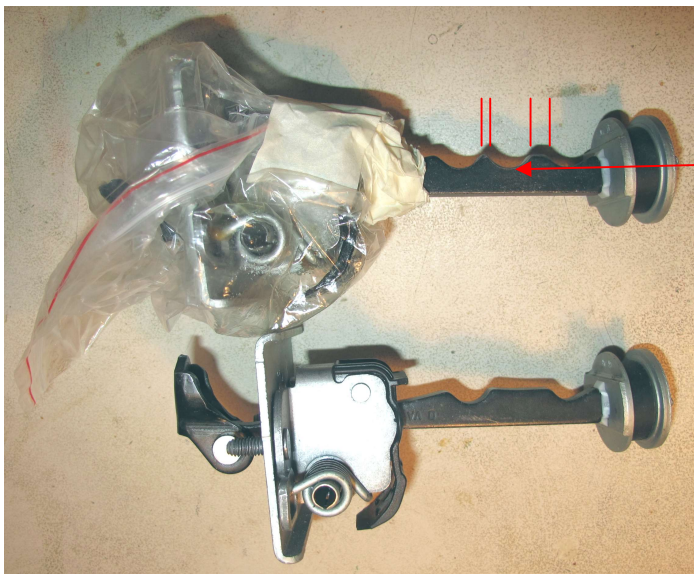
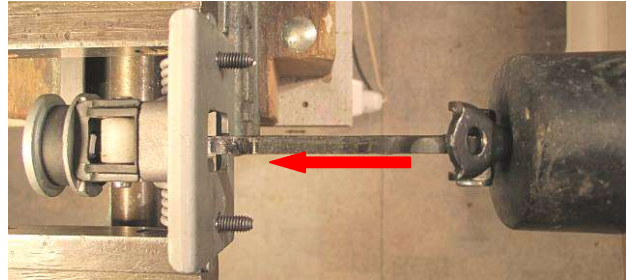
Selbst gebohrte Blechschrauben
Löcher ●



308cc Türfänger austauschen

Den Türfänger zuerst an der A-Säule abschrauben, damit man die Tür weiter öffnen kann, um ihn dann durch Abschrauben der zwei M-6 Muttern [von aussen in der Stirnseite der Tür] zu entfernen.

Um im neuen Türfänger **eine dritte Einrastkurve** einzufeilen (**sehr empfehlenswert!**) muss das Fangband zuerst in einem Schraubstock mit Brachialgewalt gegen die Federkraft eingeschlagen werden.



Die Kurve mit einer Unterlegscheibe (15 mm Ø) anzeichnen und ausfeilen, idealerweise nicht mittig zwischen den zwei Kurven, sondern unmittelbar neben der ersten..

Den Mechanismus mit einem Plastikbeutel vor den Feilspänen schützen.

Übrigens: Es kursieren Vorschläge, die Nylonrollen und die Schiene gut zu fetten. Ich plädiere für das Gegenteil, ja gehe sogar noch weiter: Nur die Lager der Rollen ölen und die Schiene mit ein paar kräftigen Feile-Strichen in eine feine Zahnstange verwandeln,

Teile Nr.: "Türanschlag" 9181P8

damit die Rollen zum rollen, statt zum Gleiten, gezwungen werden.

Einbau des Lautsprechers:

Die Schale im Türausschnitt platzieren und mit den zuvor gebohrten Löchern mit Blehschrauben anschrauben. Auf richtige Lage des Gummiring für den Lautsprecher achten

Und noch ein Vorschlag: zwischen A-Säule und Befestigung eine dicke Unterlegscheibe platzieren. Damit gewinnt man ein paar Zentimeterchen beim Öffnen in der ersten Raststellung.

